



SEGUNDO GRADO

EDAD

Desde los 7 años de edad

HORARIO

lunes a viernes

7:00 A.M a 1:45 P.M



Ciencias
Sociales



Educación
Artística



Inglés

MATRÍCULA

\$640.356

OTROS COBROS

\$383.015

SEGURO ESCOLAR

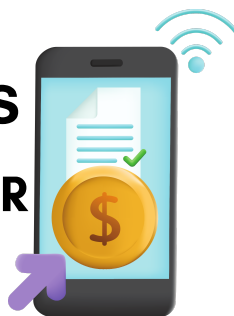
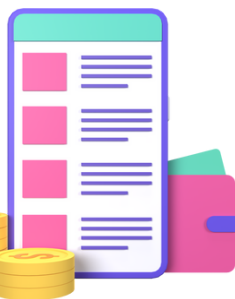
\$45.000

TOTAL
\$1.068.371

PENSIÓN

\$577.200

VIGENCIA 2022



Ética y
valores



Habilidades
Lingüísticas

ÁREAS
DE
CONOCIMIENTO



Educación
Física



Ciencias
Naturales



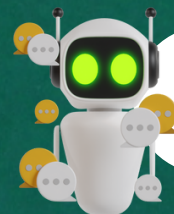
Educación
Religiosa



Lengua
Castellana



Tecnología
e
Informática



Matemáticas



Valores sujetos a cambio según lo establecido por el M.E.N.

LA EDAD CUMPLIDA DURANTE EL PRIMER SEMESTRE DEL AÑO 2023

[PARA CONTINUAR CON EL PROCEDIMIENTO DE ADMISIÓN DE CLICK AQUI](#)

INICIO

